

Inscription

A remettre avant le 2 octobre 2016

Nom

Prénom

Adresse

.....

.....

Téléphone

.....

Mail



Déroulement

Chaque année comprend
7 rencontres de 2 heures chacune
pour un groupe de 10 personnes
maximum.

Une première rencontre est fixée au

**Mardi 11 octobre à 20 h 30
dans les salles paroissiales
de La Montagne**

À cette occasion,
le calendrier des rencontres,
les horaires seront arrêtés en commun,
en tenant compte des obligations
et préférences de chacun.



Découvrir la Bible

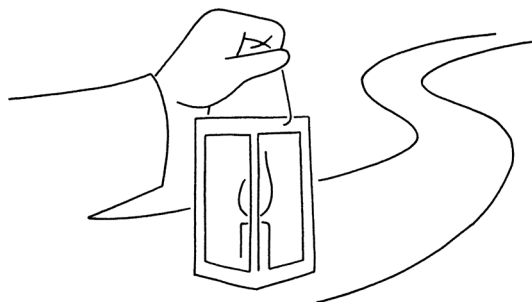


Un parcours biblique sur 2 années
proposé par :



Objectifs

- Acquérir des clés de base pour mieux lire et comprendre la Bible
- Interpréter et méditer la Parole de Dieu pour aujourd'hui
- Donner goût à lire la Bible, seul ou à plusieurs



“ Ta Parole est
la lampe de ma route ”
Ps 119

Contenu

1^{ère} année : Premiers pas dans la Bible

- Ouvrir la bible
- Voyage au pays de la Bible
- La Bible : un livre, des lecteurs
- Les écrits bibliques, mémoire d'un peuple de croyants
- Le Nouveau Testament, relecture pascale
- La Bible, Parole de Dieu

2^e année : Goûter et comprendre la Bible

- Goûter et comprendre les Écritures avec les disciples d'Emmaüs
- La Bible dit-t-elle vrai ?
- Le Nouveau Testament oui !
L'Ancien Testament, pourquoi ?
- Pourquoi quatre évangiles et pas un seul ?
- Y-a-t-il une seule bonne lecture de la Bible ?
- La Bible, Parole de Dieu pour nous aujourd'hui ?

**Si cette proposition vous intéresse,
merci de remplir la fiche au verso
et de la remettre
avant le 2 octobre 2016 à :**

Brigitte HERVÉ
38 rue des Bauches
44340 BOUGUENNAIS
Tél. 02 40 65 15 38

Corinne LISNER
1 rue du Moulin
44620 LA MONTAGNE
Tél. 06 80 27 15 89

ou de la déposer dans l'une des maisons
paroissiales :

Maison Paroissiale de BOUGUENNAIS
7 av. du Général de Gaulle
Tél. 02 40 65 11 82

Maison Paroissiale de LA MONTAGNE
11 rue de l'Église
Tél. 02 40 65 60 29